

# Παιχνίδι Μνήμης με Σκιές



EggΠαιδευ



EggΠαιδευση



Egg  
Παιδευση

# Οδηγίες

Το παιχνίδι είναι απλό.



Εκτυπώστε σε χαρτί A4 και κόψτε τις κάρτες διπλής όψεως. Αν θέλετε να γίνουν πιο ανθεκτικές μπορείτε να τις πλαστικοποιήσετε.



Όταν είναι έτοιμες, τις ανακατεύετε και τις τοποθετείτε σε μια σταθερή επιφάνεια κλειστές, ώστε να μην φαίνεται η εικόνα της κάθε μιας.



Στη συνέχεια, ο ένας παίχτης μετά τον άλλο ανοίγεται από δύο κάρτες ψάχνοντας να βρείτε τα ζευγάρια. Αν ο παίχτης καταφέρει στο γύρο του να βρει ένα ζευγάρι, ξαναπαίζει. Αν ανοίξει δύο κάρτες που δεν ταιριάζουν, τότε παίζει ο επόμενος παίχτης.



Νικητής είναι αυτός που διασκέδασε περισσότερο και που μάλλον μάζεψε και τα περισσότερα ζευγάρια καρτών.

\* Το υλικό δεν μπορεί να αποτελέσει συνολικά ή εν μέρει αντικείμενο πώλησης, διαπραγμάτευσης, τροποποίησης, μετάδοσης ή/ και διανομής με κάθε τρόπο. Το υλικό διατίθεται αφιλοκερδώς για προσωπική χρήση.



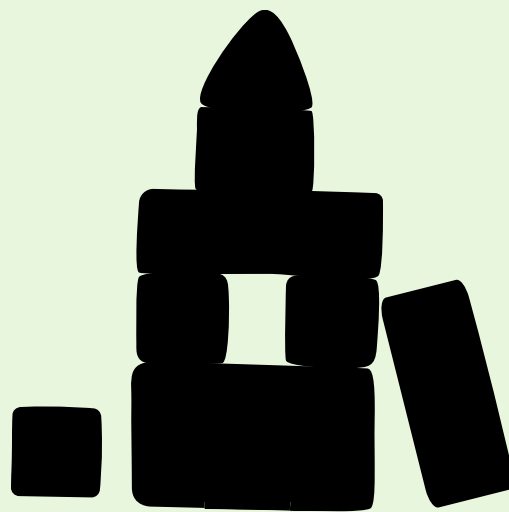
ΕggΠαίδευση



ΕggΠαίδευση



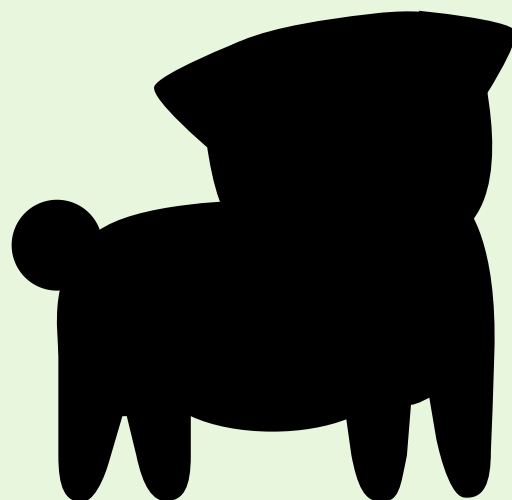
ΕggΠαίδευση



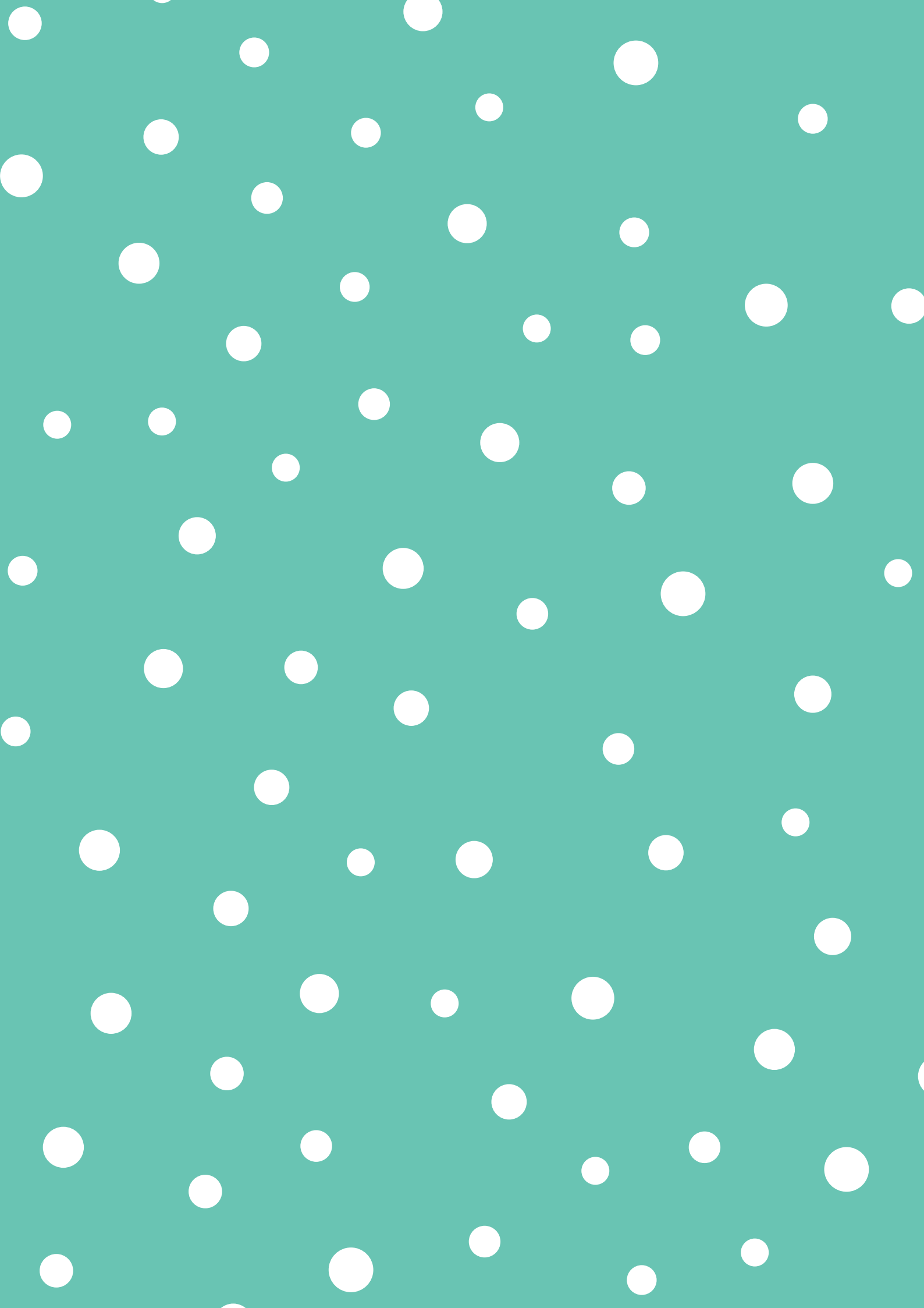
ΕggΠαίδευση



ΕggΠαίδευση

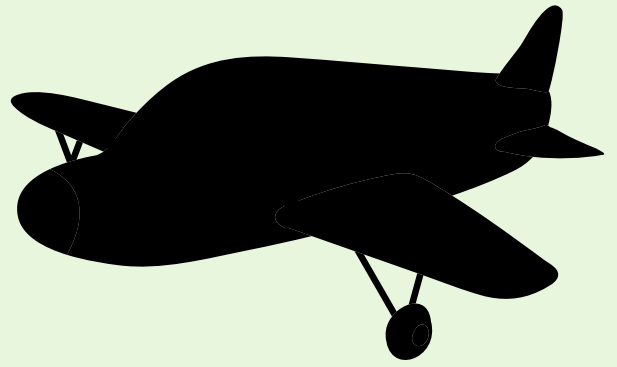


ΕggΠαίδευση





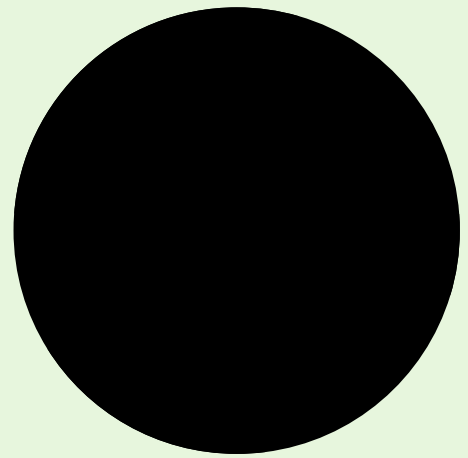
ΕggΠαίδευση



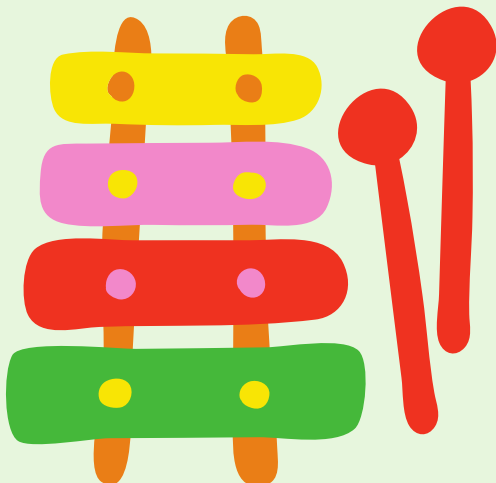
ΕggΠαίδευση



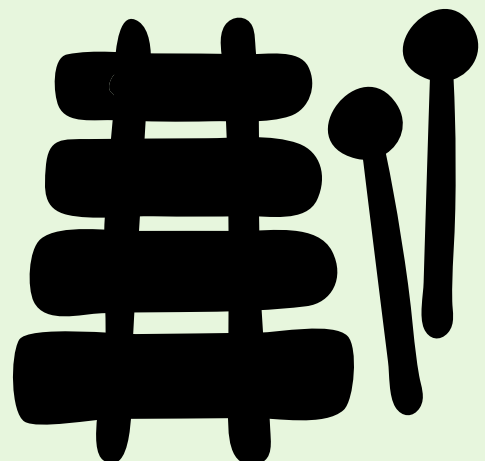
ΕggΠαίδευση



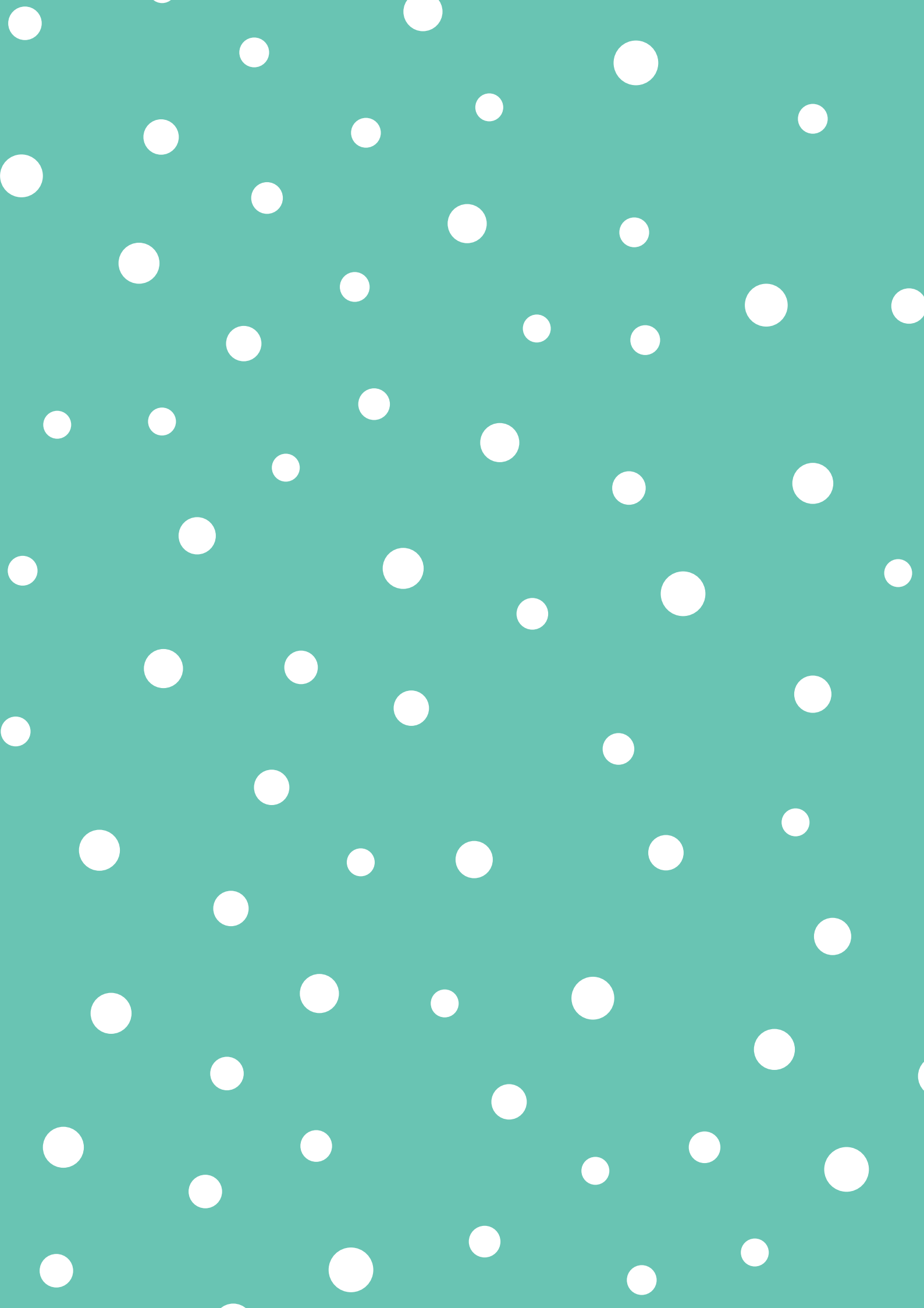
ΕggΠαίδευση

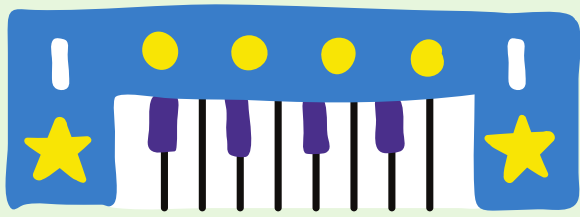


ΕggΠαίδευση



ΕggΠαίδευση

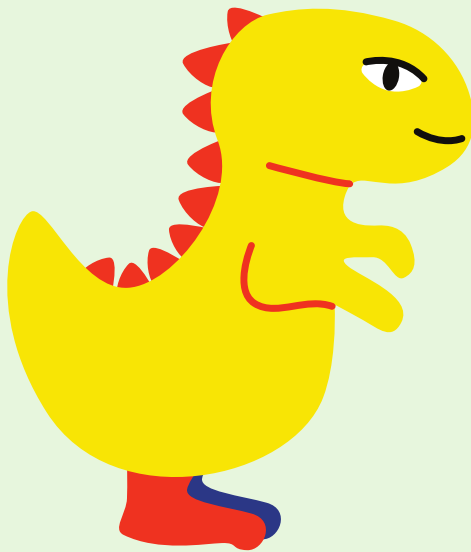




Εgg Παιδευση



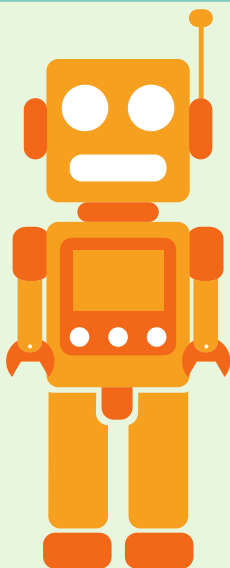
Εgg Παιδευση



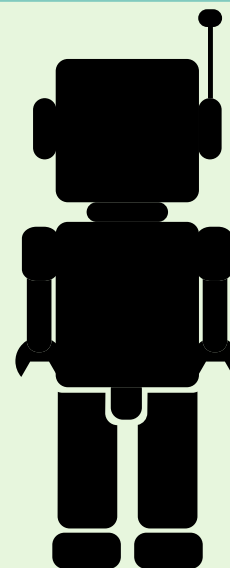
Εgg Παιδευση



Εgg Παιδευση



Εgg Παιδευση



Εgg Παιδευση

